

Facts & Figures

GGD IJSSELLAND IN CORONATIJD

Cijfermatige terugblik 2021

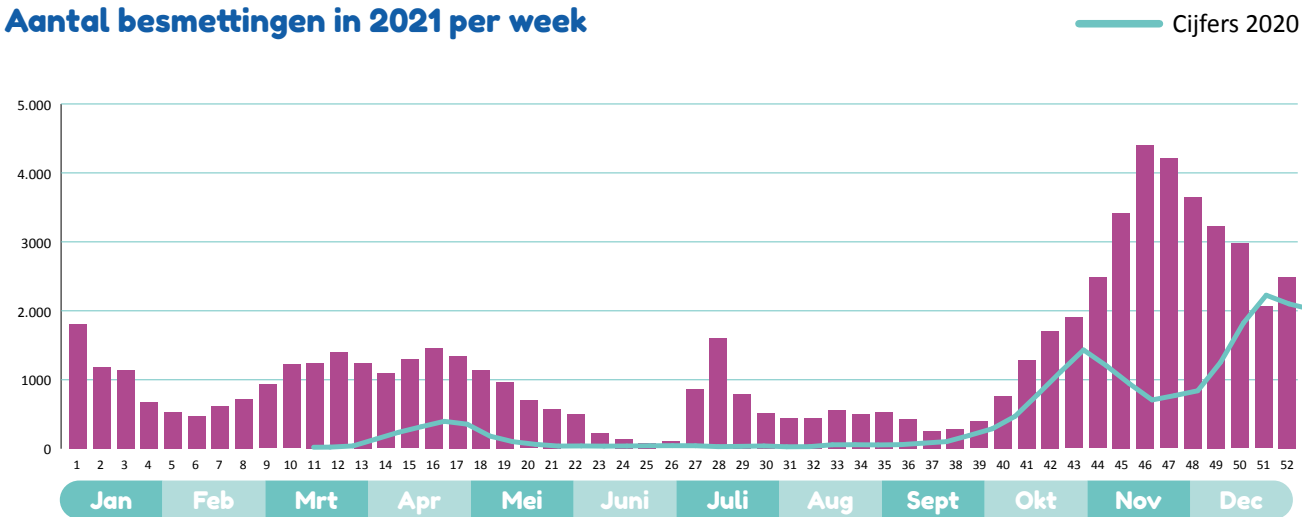


2021: nog een jaar in de ban van corona. De 25 GGD'en in Nederland hebben vanuit hun wettelijke taak op het gebied van infectieziektebestrijding een belangrijke rol in de bestrijding van corona. Waar 2020 voor de GGD in het teken van testen en bron- en contactonderzoek stond, kwam daar in 2021 een belangrijke taak bij: vaccineren. In deze factsheet zetten we, uitgezet in de tijd en met name cijfermatig, uiteen wat corona heeft betekend voor en heeft gevraagd van GGD IJsselland in 2021.

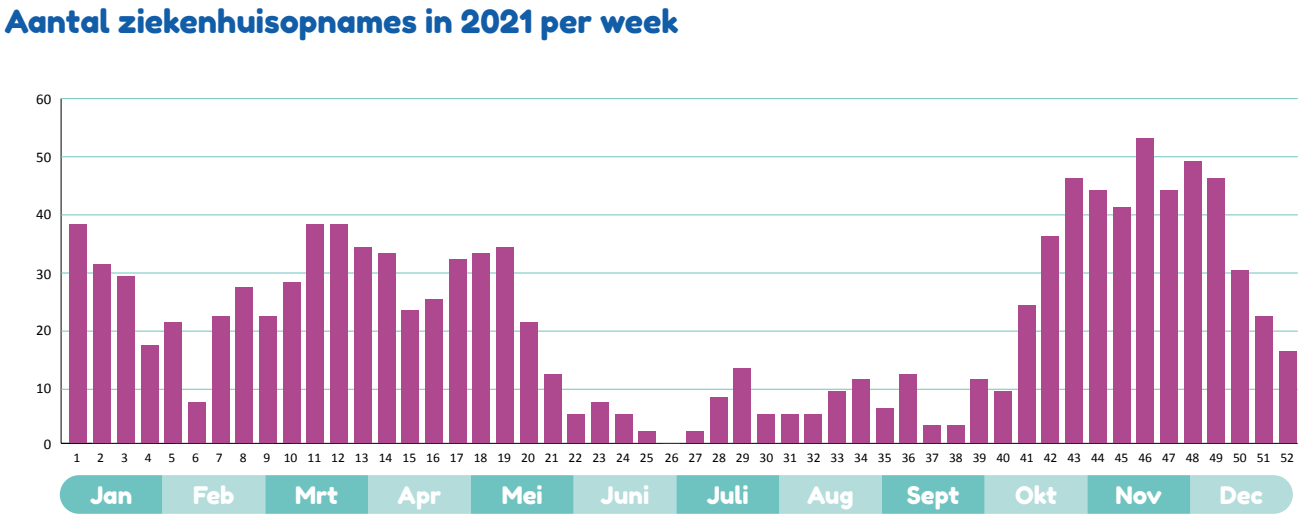


Coronabesmettingen

Aantal besmettingen in 2021 per week



Aantal ziekenhuisopnames in 2021 per week



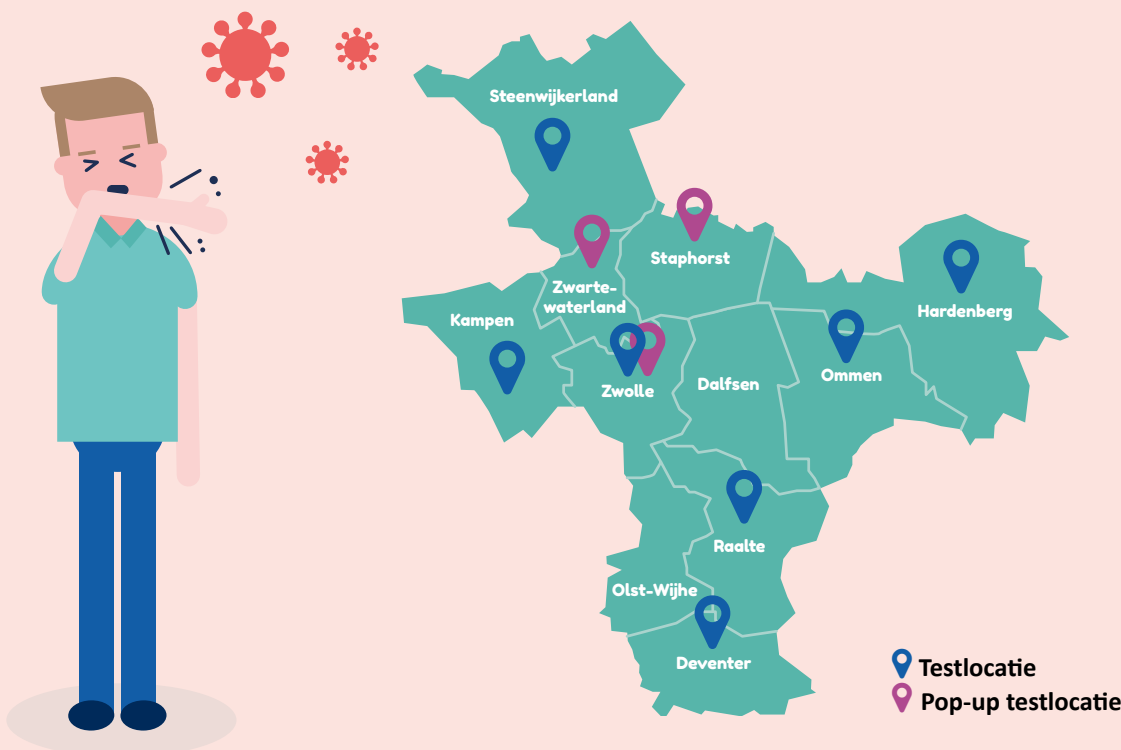
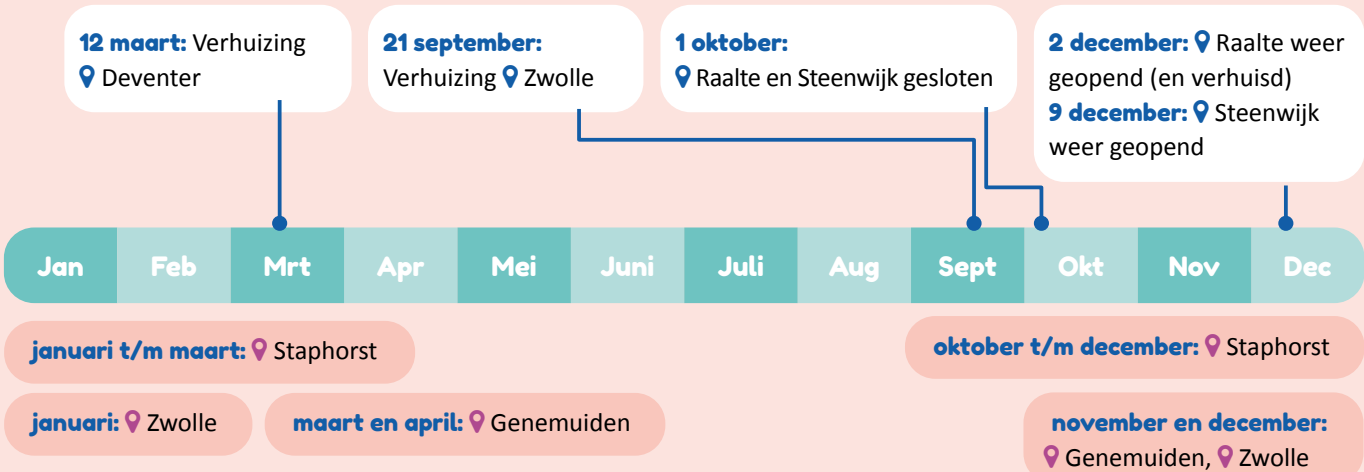
Het aantal besmettingen was in 2021 hoger dan in 2020. Daarnaast was in 2021 het aantal besmettingen in het najaar hoger dan in het voorjaar. Het aantal besmettingen was in 2021 wisselend door factoren als de geldende corona-maatregelen, het testbeleid en het gebruik van zelftesten.

Testen en bron- en contactonderzoek

In 2020 startte GGD IJsselland in april met 1 testlocatie in Zwolle, voor alleen zorgpersoneel. Eind 2020 hadden 7 gemeenten een testlocatie van de GGD, waaronder een grote, of zogenaamde L-locatie in Zwolle. In 2021 groeiden we toe naar locaties in bijna elke gemeente. De locaties in Hardenberg, IJsselmuiden en Ommen zijn het hele jaar ongewijzigd open geweest. In Steenwijk sloot de testlocatie op 1 oktober maar ging in december toch weer open vanwege de toenemende besmettingen. In het voorjaar en in de winter zijn er om deze reden in Staphorst, Genemuiden en Zwolle pop-up testlocaties geopend. In de gemeenten Deventer, Zwolle en Raalte vond er een verhuizing van de testlocatie plaats.



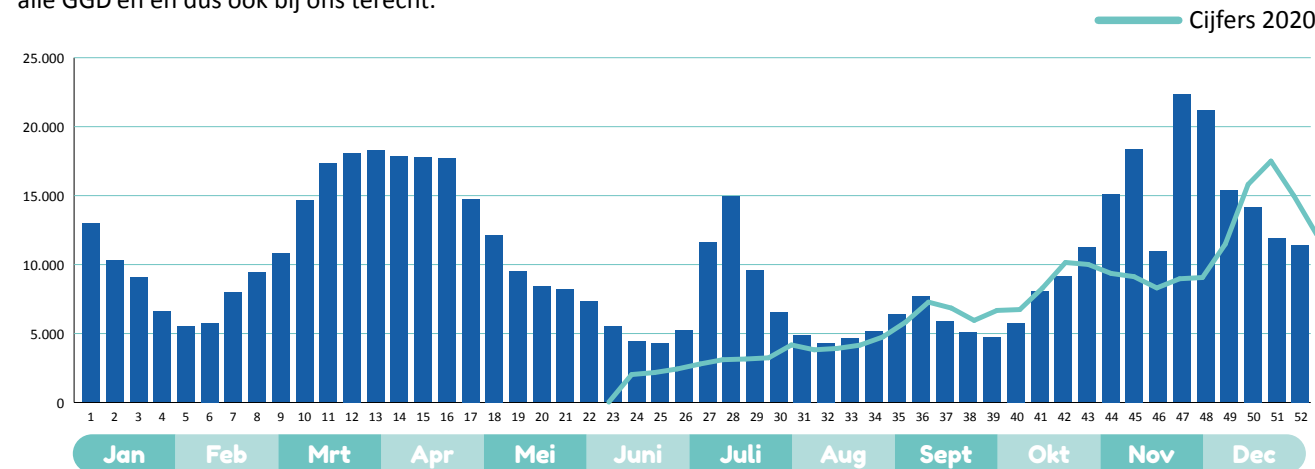
📍 Testlocatie 📍 Pop-up testlocatie



📍 Testlocatie
📍 Pop-up testlocatie

Aantal afgenomen testen in 2021 per week op de testlocaties

Op de testlocaties van GGD IJsselland testen we vooral inwoners uit de regio. Maar zeker niet alleen, want ook inwoners van regiogemeenten en mensen uit heel Nederland of het buitenland kunnen bij alle GGD'en en dus ook bij ons terecht.



Bron- en contactonderzoek

Het bron- en contactonderzoek start binnen 24 uur na een positieve test. Tot begin oktober heeft GGD IJsselland het bron- en contactonderzoek volledig kunnen uitvoeren. De aantallen positief geteste inwoners van de regio waren dusdanig stabiel dat de organisatie daar goed op ingericht was.

Rond de zomer, begin juli, liep de werkdruk binnen het team BCO even op, toen er vooral tieners en twintigers positief testten. Die groep was op dat moment nog niet gevaccineerd. De politieke maatregelen wijzigden, schoolklassen gingen na de zomervakantie niet meer standaard in quarantaine, er werd maatwerk afgesproken. Dit gaf niet altijd duidelijkheid bij ouders en schooldirecteuren.

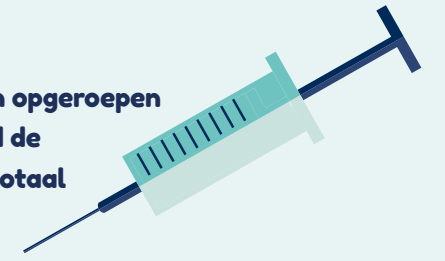
Rond de herfst, vanaf begin oktober, is er een enorme piek in de aantallen besmettingen geweest. Half december vlakke deze wat af, hoewel de aantallen ook in de laatste 2 weken van het jaar onverminderd hoog bleven. Om het bron- en contactonderzoek uit te kunnen voeren werden medewerkers op maximale uren ingezet, werd de formatie uitgebreid en werd de landelijke ondersteuning maximaal ingezet. Toch was het noodzakelijk om het BCO-niveau af te schalen en werden bijvoorbeeld niet alle nauwe contacten op de voet gevolgd en/of informeerde de positief geteste persoon zijn of haar contacten zelf. In de VVT-sector is echter de hele periode ingezet op uitgebreid BCO, om deze cruciale doelgroep goed in beeld te houden.



Voor bron- en contactonderzoek was, is en blijft de uitdaging om steeds aan te passen aan de regelmatig veranderende richtlijnen in advisering.

Vaccineren

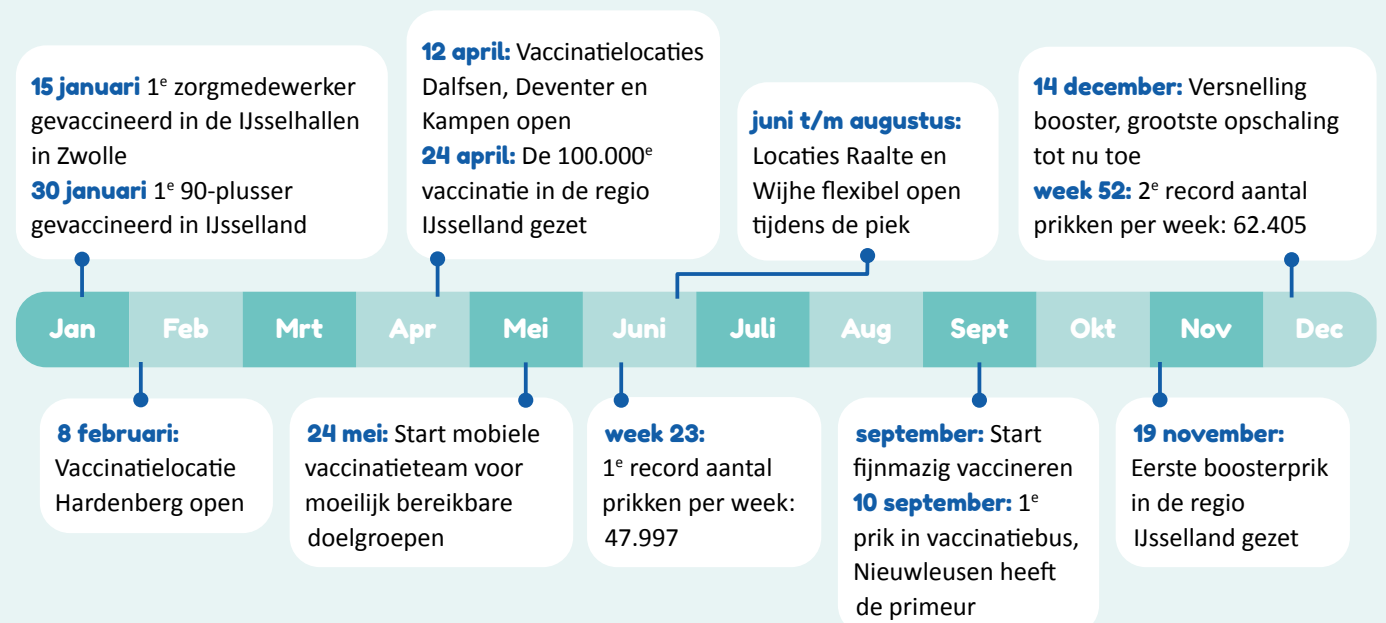
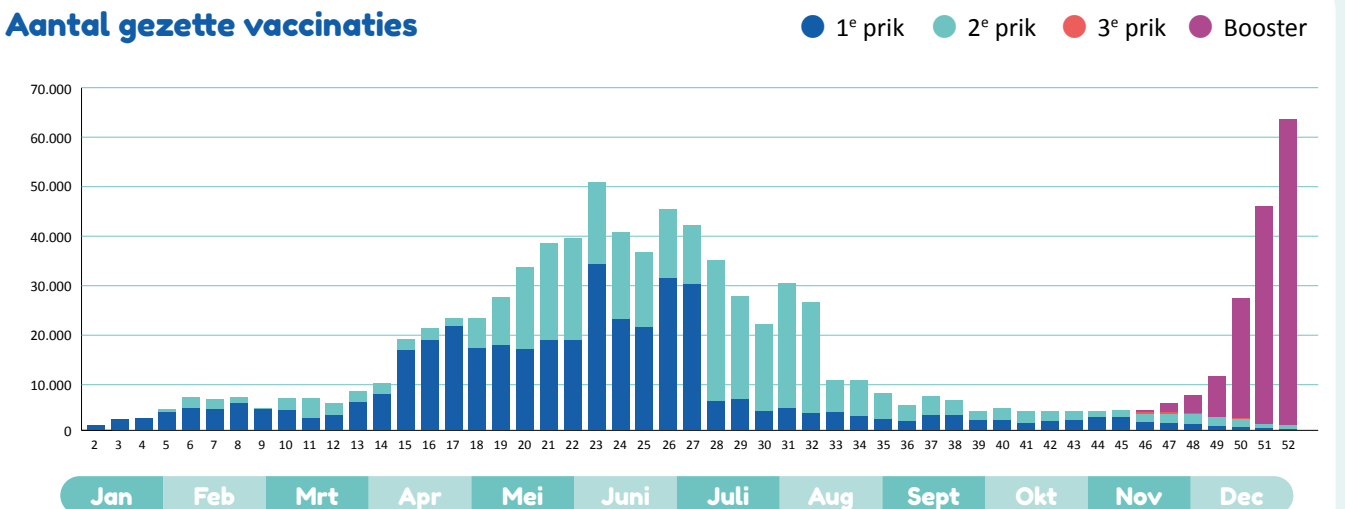
In 2021 zijn we gestart met vaccineren tegen corona. Mensen werden opgeroepen per geboortjaar, van oud naar jong (12-plussers). Op 15 januari werd de eerste prik gezet in de regio IJsselland. Op 31 december waren er in totaal 854.913 vaccinaties gezet.



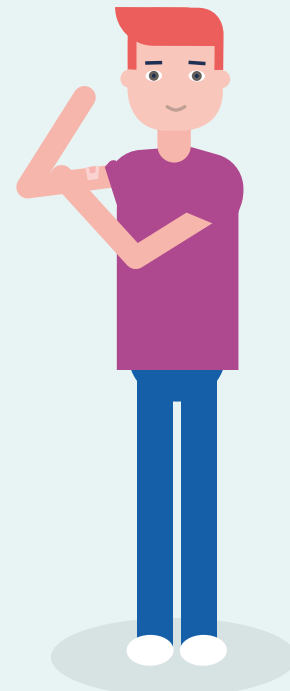
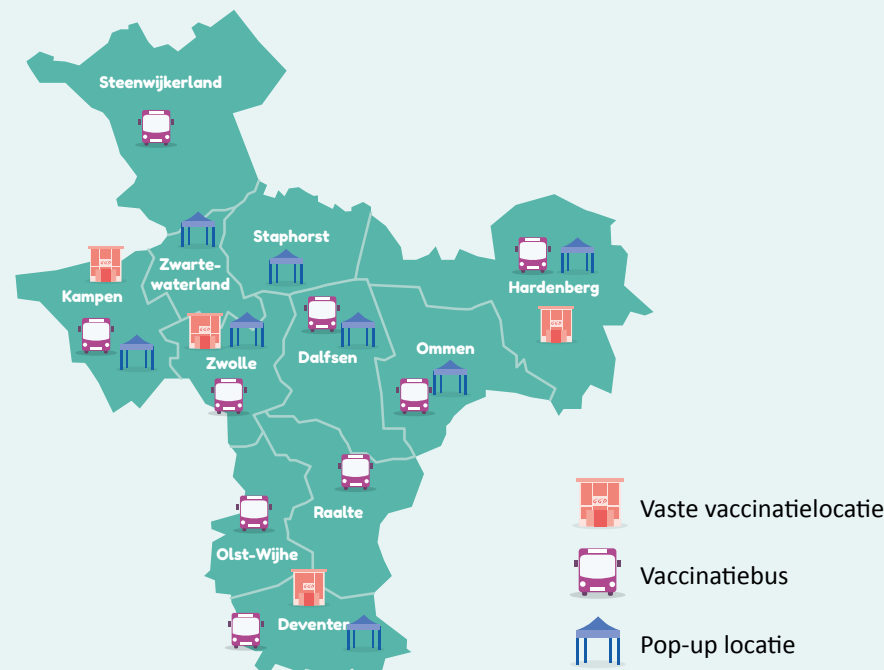
De vaccinatiecampagne kende 3 verschillende fases:

- Fase 1** was de massavaccinatie-campagne: mensen konden een vaccinatieserie van 2 vaccinaties krijgen. Bij de start was er vaccinschaarste, maar in mei was er voldoende vaccin om echt tempo te kunnen maken. De piek was in week 23 waarbij er in één week 47.997 vaccinaties werden gezet.
- In september startte **fase 2** van de vaccinatiecampagne: gericht op fijnmazigheid. Aan de hand van data kozen we gerichte locaties om laagdrempelig aanwezig te zijn met een pop-up locatie of de vaccinatiebus. Iedereen vanaf 12 jaar kon aan de hand van vrije inloop zijn 1^e of 2^e vaccinatie krijgen. Op deze manier werd de vaccinatiegraad per gemeente verhoogd.
- Fase 3** startte met de roep om een boostervaccinatie, terwijl er nog volop in fase 2 werd gewerkt. De bescherming van de eerste vaccinatieserie nam af, bovendien stak een nieuwe corona-variant de kop op: Omikron. Op 19 november is de 1^e boosterprik gezet. Vanwege de zorgen om de Omikron-variant werd de boostercampagne tot 3x toe versneld. Er werd meer van het GGD-vaccinatieteam gevraagd, dan we eerder hadden geleverd. GGD IJsselland bereikte in de laatste week van het jaar, week 52, het hoogste aantal vaccinaties per week: 62.405.

Aantal gezette vaccinaties



Vaccinatielocaties GGD IJsselland



In 2021 startten we op 15 januari in de IJsselhallen in Zwolle met vaccineren (fase 1). Op 25 september verhuisde de vaccinatielocatie in Zwolle naar de Paxtonstraat (fase 2). Deze locatie was te klein voor de vraag die de booster (fase 3) opleverde, en dus werd in december ook de Meeuwenlaan erbij geopend.

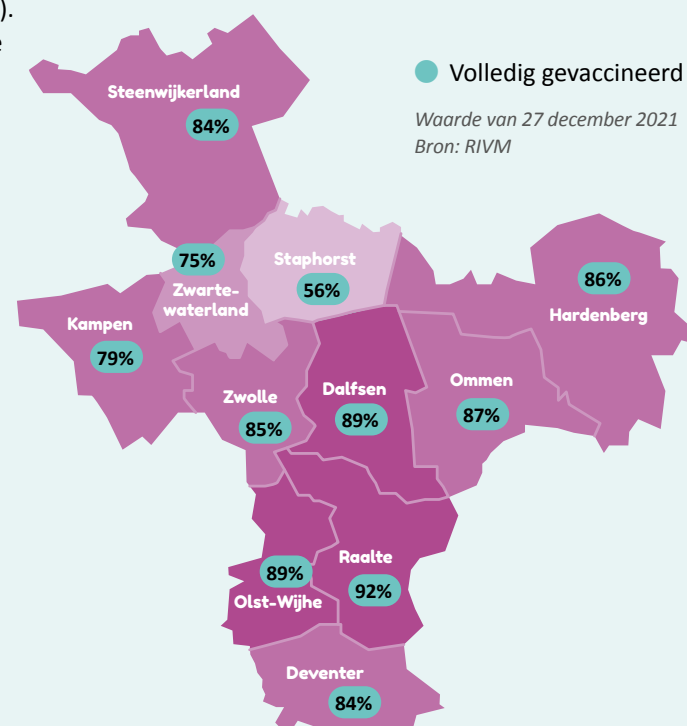
Regionale spreiding was een belangrijk uitgangspunt in de vaccinatiecampagne. In februari opende de locatie in Hardenberg (fase 1). Deze sloot in oktober (fase 2), maar moest voor de booster (fase 3) toch weer open. Op 12 april openden de locaties in Deventer, Dalfsen en Kampen (fase 1). Dalfsen en Kampen sloten na de piek in de zomer. De locatie in Deventer is vanaf april het hele jaar open gebleven.

Vaccinatiegraad per gemeente (vanaf 12 jaar)

Dit regiokaartje laat zien hoeveel procent van de inwoners van 12 jaar en ouder van elke gemeente in de regio IJsselland gevaccineerd is tegen corona. Gemiddeld heeft in de regio IJsselland 85% van de inwoners van 12 jaar en ouder de 1^e prik gehad en 84% is volledig gevaccineerd (1^e en 2^e prik). Landelijk liggen deze percentages op 87% en 84%. Hoe donkerder de regio in het kaartje gekleurd is, hoe hoger de vaccinatiegraad.

De locaties in Raalte en Wijhe zijn flexibel open geweest tijdens de piek van fase 1.

Het mobiele vaccinatieteam is op 24 mei (fase 1) begonnen met het vaccineren van 'moeilijk bereikbare doelgroepen'. Denk aan dak- en thuislozencentra, vrouwenopvang en maatschappelijke opvang. Het team ging van de auto naar vaccinatiebus of een pop-up locatie en werd in de 'fijnmazige vaccinatiecampagne' ingezet (fase 2). In de fijnmazige campagne hebben we zo'n 36 plekken bezocht in 10 gemeenten.



Personeel

Inzet personeel

In 2021 stond de projectorganisatie corona als een huis. Een flinke projectorganisatie, flexibel meegroeïend met de vraag naar testen, BCO en vaccineren. Reguliere GGD-medewerkers waren inmiddels weer teruggestroomd naar de reguliere GGD-organisatie. Toch werd er begin december 2021 weer een interne oproep gedaan aan regulier GGD-personeel, dit keer om te helpen bij de boostercampagne.



8 januari

Overweldigend aantal sollicitaties, tijdelijke vacaturestop

4 juni

Veel vraag naar vaccinaties bijschrijven in het gele boekje

3 december

Regulier GGD-personeel wordt gevraagd om mee te helpen bij de boostercampagne



13 april

Inzet studenten voor vaccineren

24 juni

Naast testbewijzen, staan nu ook vaccinatiebewijzen in de CoronaCheck-app

30 augustus

Voorlichting over vaccineren op scholen

13 december

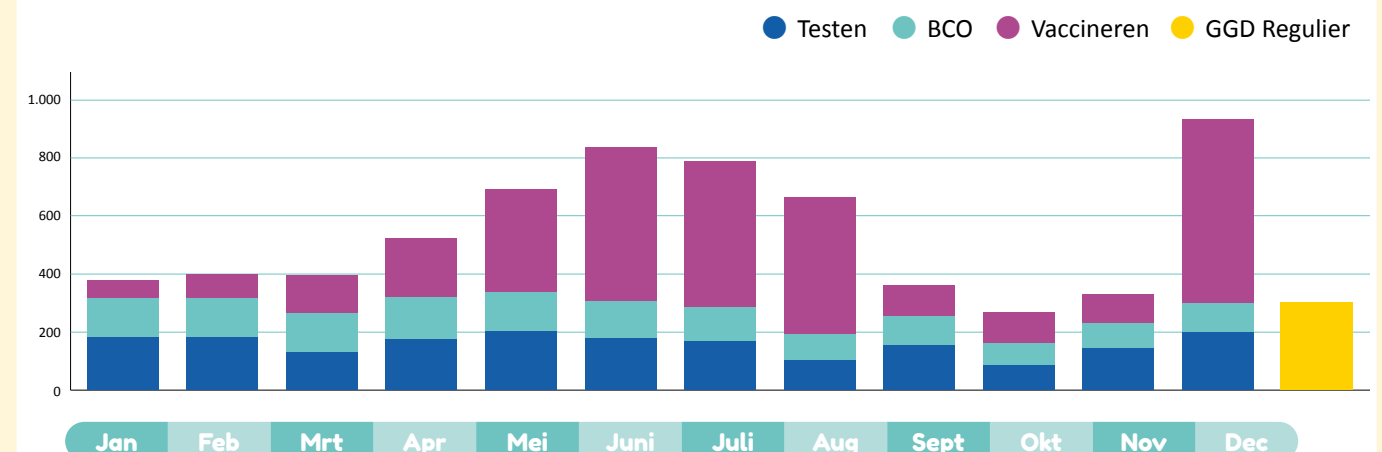
Inzet studenten voor boosterprik zorgmedewerkers

Opschaling personeel

Waar de projectorganisatie corona in 2020 nog net iets kleiner bleef dan de reguliere GGD, ging de projectorganisatie corona in 2021 de reguliere GGD qua grootte flink voorbij. GGD IJsselland had in 2021 voor de reguliere GGD-taken

gemiddeld 310 fte formatie per maand. Eind 2021 was de totale formatie van GGD IJsselland verviervoudigd met 935 fte extra formatie voor de projectorganisatie corona.

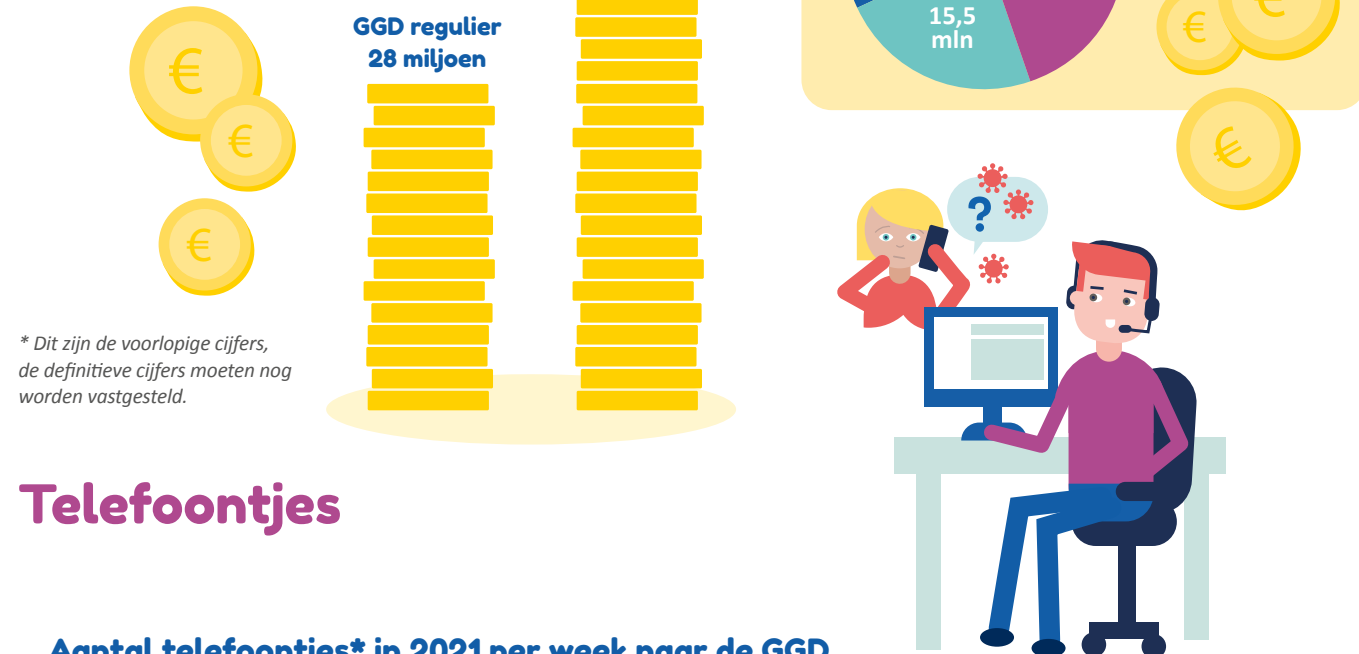
Gemiddelde fte* per maand uitgesplitst naar fte voor testen, BCO en vaccineren



* Exclusief reguliere GGD-medewerkers die zijn ingezet

Uitgaven

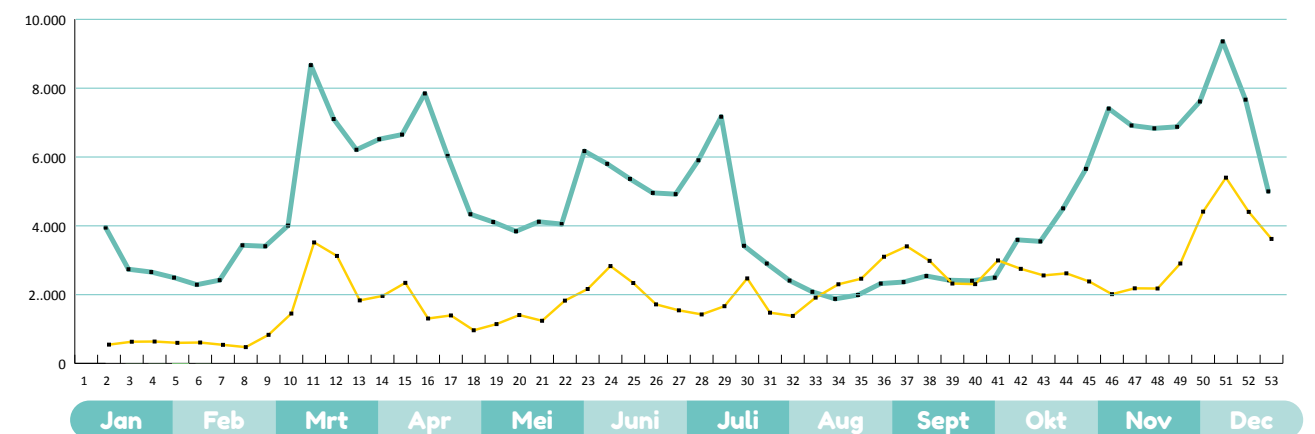
De totale uitgaven voor corona waren in 2021 ruim 66 miljoen*. Ongeveer 80% van deze kosten betreft personele kosten. Ter vergelijking: de kosten van de reguliere taken van GGD IJsselland waren voor 2021 geraamd op 28 miljoen.



* Dit zijn de voorlopige cijfers, de definitieve cijfers moeten nog worden vastgesteld.

Telefoontjes

Aantal telefoontjes* in 2021 per week naar de GGD



* Het gaat om alle telefoontjes naar 2 telefoonnummers van GGD IJsselland: het algemene nummer 038 - 428 14 28 en het publieksnummer bij vragen over corona: 088 - 443 03 70. Op deze twee nummers kwamen de vragen over corona binnen. De overige rechtstreekse telefoonnummers en team telefoonnummers zijn niet meegenomen in dit overzicht.

Voor de coronacrisis schommelde het gemiddelde aantal telefoontjes per week (naar het algemene nummer van de GGD) zo rond de 500. Daar kwam begin 2020 door corona ineens verandering in. De telefonie moest toen snel opgeschroefd worden, qua personeel en qua techniek. In 2020 ging het om een paar duizend telefoontjes per week, met uitschieters naar 3, 4, en 5 duizend. In 2021 nam het aantal telefoontjes nog meer toe met uitschieters naar 7, 8 en 9 duizend telefoontjes per week. Er waren momenten dat

er zóveel gebeld werd naar de GGD, dat we het niet aankonden. Op een aantal piekmomenten hebben we niet iedereen te woord kunnen staan.

GGD IJsselland is sinds de coronacrisis een organisatie geworden die zeven dagen in de week open is. Het testen, het bron- en contactonderzoek en het vaccineren gaat alle dagen van het jaar door, ook tijdens weekenden en feestdagen.

GGD IJsselland in het netwerk

Tijdens de coronacrisis hebben onder andere de MT-leden, experts infectieziektebestrijding, communicatieadviseurs en andere medewerkers uit de projectorganisatie corona van GGD IJsselland nauw contact met lokale, regionale en

landelijke samenwerkingspartners: om informatie te brengen en te halen, af te stemmen en afspraken te maken. Een overzicht van een aantal belangrijke samenwerkingspartners en overleggen:

Belangrijke samenwerkingspartners

- RIVM
- LCI (Landelijke Coördinatie Infectieziektebestrijding)
- Andere GGD'en en GGD GHOR Nederland



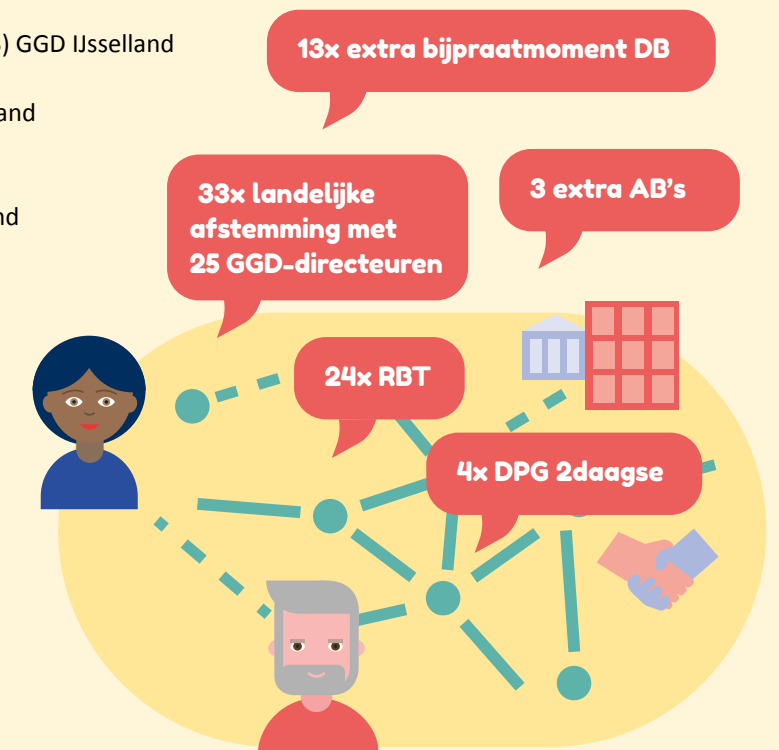
- Veiligheidsregio IJsselland en GHOR IJsselland
- Ziekenhuizen
- Verpleeg- en Verzorgingshuizen en Thuiszorg (VVT)

- Gemeenten
- Huisartsen
- Scholen en kinderopvang
- Verschillende bedrijven

Belangrijke overleggen

- Algemeen Bestuur (AB) en Dagelijks Bestuur (DB) GGD IJsselland
- Regionaal Operationeel Team (ROT) IJsselland
- Regionaal Beleidsteam (RBT) van de regio IJsselland
- Regionaal Overlegorgaan Acute Zorg (ROAZ)
- Landelijke afstemming met 25 GGD-directeuren
- Landelijke afstemming met GGD GHOR Nederland

Er zijn naast bovenstaande overleggen ook veel incidentele overleggen geweest. Bijvoorbeeld met instellingen en organisaties over uitbraken. Of bijvoorbeeld met verschillende gemeenten over oplopende besmettingscijfers of een lage vaccinatiegraad.



Informatie vanuit GGD

Ook in 2021 blijft de informatiebehoefte van inwoners, gemeenten en professionals groot. De vraag naar cijfers blijkt groot en de duiding daarbij blijft belangrijk. Want cijfers worden makkelijk verkeerd geïnterpreteerd. Een overzicht van de belangrijkste uitingen van GGD IJsselland:

- www.ggdijsselland.nl: Drie keer per week een update en daarnaast verschillende nieuwsberichten.
- IJssellandScan, [pagina met coronacijfers](#): wekelijks nieuwe cijfers op regio- en gemeenteniveau.
- Social media: Facebook, Instagram, LinkedIn, Twitter en YouTube: proactief plaatsen en delen van informatie en webcare.
- Diverse presentaties en webinars voor verschillende doelgroepen.
- Interviews en vragenbeantwoording pers.
- CoronaMonitor van GGD IJsselland en Veiligheidsregio IJsselland: rapportage voor het Regionaal Beleidsteam. Tot september wekelijks, vanaf september maandelijks. Ook beschikbaar voor media en publiek.
- Gemeentelijke situatierapportages voor gemeenten waar het aantal besmettingen relatief hoog is of waar sprake is van opvallende clusters.
- Persmoment wekelijks na het Regionaal Beleidsteam: toelichting situatie in de regio door de directeur en aansluitend interviews.
- Vacatures voor de werving van nieuwe collega's
- [Coronamagazine Positief+](#)
- [VR-bril](#) tegen prikangst
- Promotie rond inzet [vaccinatiebus en pop-up priklocaties](#)
- [Coronasprekkuur](#): wekelijks door twee collega's bij Blok & Toine op Radio 1

Onderzoek

Team Beleidsadvies en Onderzoek van GGD IJsselland heeft tijdens de coronacrisis verschillende onderzoeken uitgevoerd. Hieronder een overzicht van nieuwsberichten over het uitgevoerde onderzoek in 2021.

Impact van corona op inwoners van regio IJsselland

[Landelijk vragenlijstonderzoek GGD'en en RIVM, februari 2021](#)

Impact van corona op jongeren

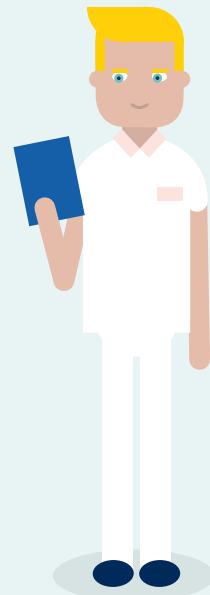
[Kwalitatief onderzoek met focus op het sociale leven, maart 2021](#)

Impact van corona op ouders en hun kinderen

[Vragenlijstonderzoek naar de impact van corona op gezinnen, maart 2021](#)

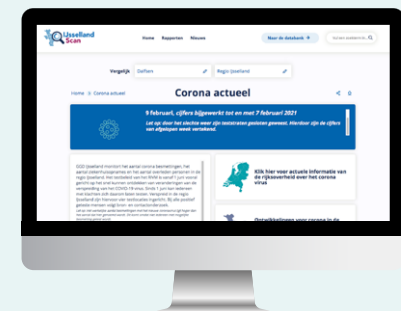
Impact van zelfisolatie

Onderzoek naar impact van corona op mensen in zelfisolatie, resultaten volgen begin 2022.



Kijk voor al deze nieuwsberichten en bijbehorende onderzoeksrapporten op de IJssellandScan: www.IJssellandScan.nl.

IJssellandScan



Via het dashboard de IJssellandScan delen we nu al ruim drie jaar al onze onderzoekscijfers. Begin april 2020 is een speciale pagina 'Corona Actueel' aangemaakt op de IJssellandScan. Hier delen we onze cijfers over corona. De cijfers worden sindsdien wekelijks bijgewerkt op een vast moment. De bezoekcijfers van de IJssellandScan zijn sinds de corona-pagina enorm gestegen. Vooral in 2020 was de behoefte aan cijfers groot. Maar ook in 2021 had de IJssellandScan gemiddeld nog zo'n 5 keer zoveel bezoekers als voor corona. De pagina 'Corona Actueel' blijft veruit de meest bezochte pagina.

GGD IJsselland in de media

GGD'en en ook GGD IJsselland krijgen tijdens deze crisis veel persvragen en komen veel in de media: lokale, regionale en landelijke media. We proberen aan alle persvragen zo goed mogelijk mee te werken omdat het een belangrijke manier is om inwoners te informeren. In het publieksjaarverslag (verschijnt voorjaar 2022) komt een overzicht van berichten in de media.

Het aantal volgers op socials is tijdens de coronacrisis ook enorm gegroeid: Op Facebook bijvoorbeeld van **450** volgers voor de coronacrisis, naar bijna **3.000** eind 2020 en naar meer dan **5.000** eind 2021.



Doorgang reguliere dienstverlening GGD IJsselland in aangepaste vorm

Door de coronacrisis en de landelijke maatregelen moest het reguliere werk van de GGD ook anders georganiseerd worden. Zo doen we de afspraken die telefonisch kunnen, telefonisch of via beeldbellen. Daarnaast zijn bepaalde taken tijdelijk aangepast. Het toezicht kinderopvang was bijvoorbeeld tijdelijk anders georganiseerd omdat inspecties in aangepaste vorm plaats-

vonden. De reizigersspreekuren zijn logischerwijs heel rustig en het personeel is bij het corona-team ingezet. En ook bij de jeugdgezondheidszorg zijn contactmomenten waar dat kon via beeldbellen gedaan en de inloopsprekuren kwamen bepaalde periodes te vervallen. De vaccinaties in het kader van het Rijksvaccinatieprogramma gingen wel gewoon door.

Terugkijkend en vooruitkijkend

De GGD kwam door de coronapandemie volop in de spotlights en bleef ook in 2021 een centrale rol hebben in de bestrijding van corona. We hebben ook in 2021 weer ontzettend veel werk verzet met elkaar. We moesten flexibel zijn en snel opschalen, afschalen en weer opschalen, en dat is gelukt. Corona blijft voorlopig onder ons en we blijven ons inzetten om corona te bestrijden. We verwachten dat dit ook in 2022 een groot deel van ons werk zal beslaan.

En daarnaast blijven we ons als GGD natuurlijk inzetten voor andere belangrijke thema's zoals gezond opgroeien, een gezonde leefstijl en een gezonde leefomgeving.

GGD IJsselland, 14 februari 2022



Colofon

Uitgave GGD IJsselland, februari 2022

Ontwerp en opmaak hollandse meesters, Utrecht

www.ggdijsseiland.nl

