



IJsselland

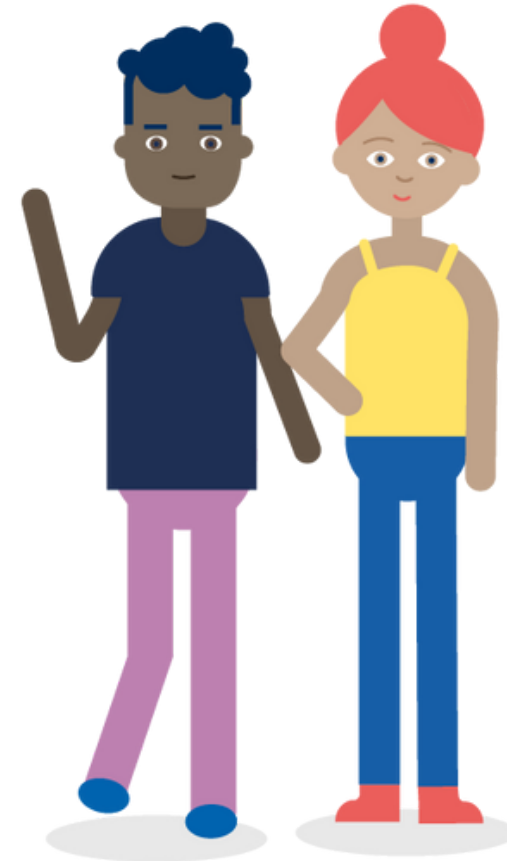


Tabellenboek Regio IJsselland

Corona Gezondheidsmonitor Jongvolwassenen 2022

Inleiding

In dit tabellenboek worden de gegevens over de gezondheid, het welzijn en de leefstijl van jongvolwassenen van 16 tot en met 25 jaar uit de regio IJsselland gepresenteerd. Het onderzoek is in het voorjaar en de zomer van 2022 uitgevoerd, door alle GGD'en in samenwerking met GGD GHOR Nederland. Het betrof een online onderzoek. Het onderzoek is bedoeld om de fysieke en mentale gezondheidseffecten bij jongvolwassenen als gevolg van de coronacrisis inzichtelijk te maken en met de resultaten van dit onderzoek kan landelijk en gemeentelijk beleid worden ontwikkeld om de gezondheid, het welzijn en de leefstijl van jongvolwassenen te bevorderen.



Toelichting

De eerste zes kolommen tonen de resultaten van de regio IJsselland; uitgesplitst naar geslacht, leeftijdsgroep en totaal.
De laatste kolom is bedoeld om de resultaten van de regio IJsselland te kunnen vergelijken met de landelijke resultaten.

De cijfers zijn gewogen naar geslacht, leeftijdsgroep en gemeente, zodat ze op deze kenmerken representatief zijn.

De percentages tellen niet altijd op tot 100% vanwege afronding of het kunnen geven van meerdere antwoorden.

		Regio IJsselland				Nederland
Man	Vrouw	16-17 jaar	18-20 jaar	21-25 jaar	Totaal	Totaal
723	1277	521	632	866	2019	69750

Achtergrondkenmerken

Woonsituatie

	Regio IJsselland					Nederland
	Man	Vrouw	16-17 jaar	18-20 jaar	21-25 jaar	Totaal
	%	%	%	%	%	%
Ik woon zelfstandig/alleen	11	10	0	4	18	10
Ik woon in een huis samen met anderen (bijvoorbeeld een studentenhuus)	9	8	1	7	13	9
Ik woon samen met mijn partner	7	12	0	1	18	9
Ik woon samen met mijn partner en kind(eren)	<1%	1	0	0	2	1
Ik woon alleen met mijn kind(eren)	0	<1%	0	0	<1%	<1%
Ik heb geen vaste woon-/verblijfplek	<1%	0	0	0	<1%	<1%
Anders	1	1	1	1	2	1
Ik woon bij mijn ouder(s)/verzorger(s)	72	67	98	87	47	69

Opleiding (huidig of afgerond)

	Regio IJsselland					Nederland
	Man	Vrouw	16-17 jaar	18-20 jaar	21-25 jaar	Totaal
	%	%	%	%	%	%
Geen opleiding, vso, praktijkonderwijs, vmbo, mbo 1	11	7	17	7	7	9
Mbo 2/3/4, havo, vwo	48	51	74	52	37	49
Hbo, wo	42	42	9	41	56	42

Migratieachtergrond

	Regio IJsselland					Nederland
	Man	Vrouw	16-17 jaar	18-20 jaar	21-25 jaar	Totaal
	%	%	%	%	%	%
Nederlandse herkomst	92	93	90	93	93	92
Migrant	2	3	3	2	3	2
Kind van migrant(en)	6	4	7	5	5	5

Werk situatie

	Regio IJsselland						Nederland
	Man	Vrouw	16-17 jaar	18-20 jaar	21-25 jaar	Totaal	Totaal
	%	%	%	%	%	%	%
Heeft een betaalde baan	87	86	87	86	87	87	84
Is werkloos/werkzoekend	1	1	<1%	<1%	1	1	1
Is arbeidsongeschikt/langdurig ziek	1	1	<1%	<1%	2	1	1
Heeft een bijstandsuitkering	<1%	1	0	<1%	1	1	1

Financiën

	Regio IJsselland						Nederland
	Man	Vrouw	16-17 jaar	18-20 jaar	21-25 jaar	Totaal	Totaal
	%	%	%	%	%	%	%
Heeft schulden	14	13	4	9	20	14	16
Heeft moeite om alles te betalen wat moet	28	34	18	33	34	31	31
Heeft het gevoel weinig controle te hebben over geldzaken	20	26	18	23	26	23	24

Gezondheid en geluk

Gezondheidsklachten

	Regio IJsselland						Nederland
	Man	Vrouw	16-17 jaar	18-20 jaar	21-25 jaar	Totaal	Totaal
	%	%	%	%	%	%	%
Was in de afgelopen 4 weken (zeer) vaak moe	35	62	43	48	52	49	53
Was in de afgelopen 4 weken (zeer) vaak prikkelbaar/geïrriteerd	21	46	31	36	34	34	35
Had in de afgelopen 4 weken (zeer) vaak geheugen of concentratieproblemen	27	36	30	30	34	32	34
Had in de afgelopen 4 weken (zeer) vaak slaapproblemen	24	34	29	29	31	30	31
Had in de afgelopen 4 weken (zeer) vaak hoofdpijn	17	43	32	30	29	30	29
Had in de afgelopen 4 weken (zeer) vaak buik- of maagklachten	12	31	19	22	22	22	23
Was in de afgelopen 4 weken (zeer) vaak duizelig/licht in het hoofd	12	28	28	21	17	20	21
Had in de afgelopen 4 weken (zeer) vaak spier-/gewrichtsklachten	15	22	14	18	21	19	18
Had in de afgelopen 4 weken (zeer) vaak hoest-/keelklachten	16	20	22	21	15	18	21
Was in de afgelopen 4 weken (zeer) vaak overgevoelig voor licht of geluid	9	24	15	16	18	17	18
Had in de afgelopen 4 weken (zeer) vaak hartkloppingen	5	12	7	9	9	9	10
Bezocht de huisarts voor 1 of meer klachten in de afgelopen 4 weken	12	19	16	15	16	16	17

Geluk

	Regio IJsselland						Nederland
	Man	Vrouw	16-17 jaar	18-20 jaar	21-25 jaar	Totaal	Totaal
	%	%	%	%	%	%	%
Voelde zich in de afgelopen 4 weken vaak tot voortdurend gelukkig	65	53	66	58	56	59	56

Ervaren gezondheid

	Regio IJsselland						Nederland
	Man	Vrouw	16-17 jaar	18-20 jaar	21-25 jaar	Totaal	Totaal
	%	%	%	%	%	%	%
Ervaart gezondheid als (zeer) goed	72	58	70	63	64	65	64

Gewicht

	Regio IJsselland						Nederland
	Man	Vrouw	16-17 jaar	18-20 jaar	21-25 jaar	Totaal	Totaal
	%	%	%	%	%	%	%
Ondergewicht, ofwel een BMI tot 18,5	3	5	1	6	5	4	4
Gezond gewicht, ofwel een BMI van 18,5 tot 25	70	62	83	67	59	66	69
Overgewicht, ofwel een BMI van 25 of hoger	26	32	16	27	36	29	27

Mantelzorg

	Regio IJsselland						Nederland
	Man	Vrouw	16-17 jaar	18-20 jaar	21-25 jaar	Totaal	Totaal
	%	%	%	%	%	%	%
Heeft in afgelopen 12 maanden mantelzorg gegeven	11	15	12	13	14	13	11
Geeft nu mantelzorg	6	10	6	9	8	8	6
Vindt het geven van mantelzorg vaak zwaar	<1%	2	1	1	1	1	1
Voelt zich vaak beperkt in het doen van andere dingen door geven van mantelzorg	1	1	1	1	1	1	1

Tevredenheid met zichzelf

	Regio IJsselland						Nederland
	Man	Vrouw	16-17 jaar	18-20 jaar	21-25 jaar	Totaal	Totaal
	%	%	%	%	%	%	%
Niet tevreden (cijfer 5 of lager)	13	24	17	20	18	18	18
Tevreden (cijfer 6 of 7)	49	54	50	55	50	51	51
Zeer tevreden (cijfer 8 of hoger)	38	22	34	26	32	30	30

Tevredenheid met zijn/haar lichaam

	Regio IJsselland						Nederland
	Man	Vrouw	16-17 jaar	18-20 jaar	21-25 jaar	Totaal	Totaal
	%	%	%	%	%	%	%
Niet tevreden (cijfer 5 of lager)	20	37	28	31	28	29	29
Tevreden (cijfer 6 of 7)	47	46	48	46	47	47	47
Zeer tevreden (cijfer 8 of hoger)	32	17	23	23	26	25	25

Tevredenheid met zijn/haar leven

	Regio IJsselland						Nederland
	Man	Vrouw	16-17 jaar	18-20 jaar	21-25 jaar	Totaal	Totaal
Niet tevreden (cijfer 5 of lager)	17	23	18	21	21	20	20
Tevreden (cijfer 6 of 7)	42	47	43	47	44	45	44
Zeervreden (cijfer 8 of hoger)	41	30	39	32	35	35	36

Heeft een vaste relatie

	Regio IJsselland						Nederland
	Man	Vrouw	16-17 jaar	18-20 jaar	21-25 jaar	Totaal	Totaal
Heeft op dit moment een vaste relatie	33	45	16	34	52	39	42

Hoe tevreden ben je met de relatie met je partner?

	Regio IJsselland						Nederland
	Man	Vrouw	16-17 jaar	18-20 jaar	21-25 jaar	Totaal	Totaal
Zeervreden	20	27	9	20	31	23	23
Tevreden	10	14	4	10	16	12	14
Neutraal	4	2	3	3	4	3	3
Ontevreden	<1%	2	<1%	<1%	1	1	1
Zeervontevreden	<1%	<1%	0	<1%	<1%	<1%	<1%
Nvt	67	55	84	66	48	61	58

Hoe tevreden ben je met de relatie met je beste vriend(in)?

	Regio IJsselland						Nederland
	Man	Vrouw	16-17 jaar	18-20 jaar	21-25 jaar	Totaal	Totaal
Zeervreden	32	31	35	30	31	31	31
Tevreden	47	42	43	45	45	45	45
Neutraal	17	19	15	18	18	18	17
Ontevreden	3	6	5	5	5	5	5
Zeervontevreden	2	1	2	2	1	1	2

Ziet zichzelf als LHBTQ+

	Regio IJsselland						Nederland
	Man	Vrouw	16-17 jaar	18-20 jaar	21-25 jaar	Totaal	Totaal
Nee	83	75	78	80	76	78	75
Ja	13	15	14	12	16	15	17
Zeg ik liever niet/weet ik niet	5	10	8	7	7	7	8

Corona

Invloed op leven

	Regio IJsselland						Nederland
	Man	Vrouw	16-17 jaar	18-20 jaar	21-25 jaar	Totaal	Totaal
	%	%	%	%	%	%	%
Leven is (heel) positief beïnvloed door de coronaperiode	51	52	61	50	49	51	52
Leven is zowel positief als negatief beïnvloed door de coronaperiode	40	48	49	44	43	44	46
Leven is (heel) negatief beïnvloed door de coronaperiode	83	90	81	88	88	86	89

Positieve gevolgen van de coronaperiode

	Regio IJsselland						Nederland
	Man	Vrouw	16-17 jaar	18-20 jaar	21-25 jaar	Totaal	Totaal
	%	%	%	%	%	%	%
Minder geld uitgegeven	40	36	39	37	38	38	39
Meer rust	29	41	36	34	35	35	36
Minder reistijd door thuis onderwijs volgen/thuis werken	28	34	27	35	31	31	33
Meer tijd voor familie/vrienden	21	27	31	26	20	24	26
Thuis onderwijs volgen / thuis werken	22	22	31	24	18	22	24
Meer bewegen	15	17	19	16	15	16	18
Betere balans studie/werk en privé	12	8	9	11	10	10	11
Gezonder eten	8	8	8	8	8	8	9
Beter in zijn/haar vel zitten	7	6	9	6	5	6	6
Een ander positief gevolg	7	5	8	6	6	6	7
Beter slapen	7	4	10	4	4	5	6
Ervaarde geen positieve gevolgen	19	15	10	17	20	17	16

Negatieve gevolgen van de coronaperiode

	Regio IJsselland						Nederland
	Man	Vrouw	16-17 jaar	18-20 jaar	21-25 jaar	Totaal	Totaal
	%	%	%	%	%	%	%
Niet kunnen bezoeken van bijvoorbeeld festivals, sportwedstrijden, of niet op vakantie naar het buitenland kunnen	54	50	50	53	52	52	53
Minder goed in zijn/haar vel zitten	37	45	38	42	42	41	42
Familie of vrienden minder vaak kunnen zien of mensen of ouderen met een kwetsbare gezondheid niet kunnen bezoeken	35	48	45	41	40	41	43
Minder nieuwe mensen leren kennen	38	30	30	36	35	34	37
Niet naar (sport)clubs of (andere) verenigingen kunnen	35	31	35	32	33	33	37
Thuis onderwijs volgen / thuis werken	30	31	30	33	29	30	30
Niet kunnen bijwonen van een belangrijke gebeurtenis (bijv. diploma-uitreiking of begrafenis)	22	30	17	32	25	26	26
Ruzie of spanningen thuis	17	26	20	25	19	21	22
Gestopt zijn met studie / studievertraging opgelopen	18	16	4	18	21	17	16
Gebrek aan beweging	15	19	21	16	15	17	19

Het door elkaar lopen van privé en studie/werk	12	18	10	14	18	15	17
Zorgen om baan/inkomen	9	12	5	9	13	10	12
Langdurig herstel na coronabesmetting	9	11	12	9	9	10	10
Overlijden/ernstig ziek zijn door corona van naaste	10	8	8	9	9	9	7
Minder kunnen daten	12	5	5	7	11	9	9
Uitstel van zorg die hij/zij nodig had	7	10	6	6	10	8	8
Een ander negatief gevolg	5	4	5	5	4	5	3
Ervaarde geen negatieve gevolgen	6	2	7	4	3	4	3

Zorg en ondersteuning

	Regio IJsselland						Nederland
	Man	Vrouw	16-17 jaar	18-20 jaar	21-25 jaar	Totaal	Totaal
	%	%	%	%	%	%	%
Had door de coronaperiode hulp of steun nodig	57	67	58	60	64	62	64
Had door de coronaperiode hulp nodig omdat hij/zij niet lekker in zijn/haar vel zat	38	49	34	47	46	44	46
Had door de coronaperiode begeleiding nodig bij opleiding	21	25	21	28	21	23	23
Had door de coronaperiode hulp nodig bij de balans tussen werk/studie en privé	18	22	15	18	24	20	23
Had door de coronaperiode hulp nodig bij lichamelijke klachten of pijn	9	19	10	13	16	14	14
Had door de coronaperiode hulp nodig bij ruzies/problemen thuis	7	12	9	13	7	10	11
Had door de coronaperiode financiële hulp nodig	9	7	1	7	12	8	11
Had door de coronaperiode hulp nodig bij zorg voor zieke familieleden	3	5	4	3	4	4	5
Had door de coronaperiode andere hulp of steun nodig	10	9	10	9	9	9	9
Kan bij een probleem bij niemand terecht en had door corona extra hulp of steun nodig	8	8	6	7	10	8	8
Kan bij iemand terecht bij een probleem of als hij/zij ergens mee zit	88	90	88	89	88	88	89

Meegemaakt tijdens coronaperiode

	Regio IJsselland						Nederland
	Man	Vrouw	16-17 jaar	18-20 jaar	21-25 jaar	Totaal	Totaal
	%	%	%	%	%	%	%
Heeft één of meer coronagerelateerde gebeurtenissen meegemaakt (excl. corona gehad)	45	63	47	53	58	54	58
Heeft nog last van één of meer coronagerelateerde gebeurtenissen die hij/zij heeft meegemaakt (excl. corona gehad)	12	17	11	14	16	14	15
Heeft een verhoogde kans op het ontwikkelen van ernstige psychosociale klachten (post-traumatische stressklachten)	4	5	5	4	5	5	4

Uitgestelde zorg

			Regio IJsselland				Nederland
	Man	Vrouw	16-17 jaar	18-20 jaar	21-25 jaar	Totaal	Totaal
	%	%	%	%	%	%	%
Heeft te maken gehad met uitgestelde zorg (door eigen toedoen of dat van een zorgverlener)	18	31	19	23	28	25	26
Heeft nog niet alle uitgestelde zorg ontvangen, maar nog wel nodig	6	11	6	8	11	9	11
Ervaart negatieve gevolgen van uitgestelde zorg	9	15	10	10	13	12	12
Heeft zelf één of meerdere zorgafspraken uitgesteld of afgezegd	6	11	10	8	9	9	10

Mentaal welbevinden

Psychische klachten (MHI-5)

			Regio IJsselland				Nederland
	Man	Vrouw	16-17 jaar	18-20 jaar	21-25 jaar	Totaal	Totaal
	%	%	%	%	%	%	%
Geen psychische klachten	59	40	56	48	48	50	47
Lichte psychische klachten	26	32	27	30	29	29	30
Matige psychische klachten	9	16	11	13	13	13	14
Ernstige psychische klachten	6	12	6	9	10	9	9

Gedachten aan zelfdoding

			Regio IJsselland				Nederland
	Man	Vrouw	16-17 jaar	18-20 jaar	21-25 jaar	Totaal	Totaal
	%	%	%	%	%	%	%
Heeft de laatste 12 maanden er een enkele keer tot heel vaak serieus over gedacht een eind te maken aan zijn/haar leven	28	35	31	34	31	32	33
Heeft de laatste 12 maanden er (heel) vaak serieus over gedacht een eind te maken aan zijn/haar leven	4	7	6	8	4	6	7

Stress

	Regio IJsselland						Nederland
	Man	Vrouw	16-17 jaar	18-20 jaar	21-25 jaar	Totaal	Totaal
	%	%	%	%	%	%	%
Voelt zich (heel) vaak gestrest	33	57	39	47	46	45	48
Voelt zich (heel) vaak gestrest door...							
...studie of school	21	38	31	35	25	30	34
...de eisen die hij/zij aan zichzelf stelt	16	36	19	29	28	26	28
...de combinatie van alles wat hij/zij moet doen	16	36	19	30	27	26	29
...werk of bijbaan	15	29	12	22	27	22	23
...wat anderen van hem/haar verwachten	12	32	18	24	23	22	22
...familie, vrienden of relatie	13	25	16	22	19	19	22
...wat anderen van hem/haar vinden	12	27	17	22	18	19	19
...geldzaken/schulden	11	19	3	15	20	15	17
...eigen gezondheid	8	20	8	14	17	14	16
...eigen woonsituatie	7	12	5	9	11	9	10
...sociale media	4	11	6	8	8	7	8
...eigen identiteit, seksualiteit of gender	3	4	4	5	3	4	5
...iets anders	3	3	3	3	3	3	3

Eenzaamheid

	Regio IJsselland						Nederland
	Man	Vrouw	16-17 jaar	18-20 jaar	21-25 jaar	Totaal	Totaal
	%	%	%	%	%	%	%
Niet eenzaam	42	35	35	36	40	38	37
Enigszins eenzaam	35	35	42	33	34	35	36
Sterk eenzaam	23	30	23	31	26	27	27

Emotionele eenzaamheid

	Regio IJsselland						Nederland
	Man	Vrouw	16-17 jaar	18-20 jaar	21-25 jaar	Totaal	Totaal
	%	%	%	%	%	%	%
Niet emotioneel eenzaam	36	29	33	28	34	32	30
Enigszins emotioneel eenzaam	41	39	43	41	39	40	41
Sterk emotioneel eenzaam	23	32	24	31	28	28	29

Sociale eenzaamheid

	Regio IJsselland						Nederland
	Man	Vrouw	16-17 jaar	18-20 jaar	21-25 jaar	Totaal	Totaal
	%	%	%	%	%	%	%
Niet sociaal eenzaam	43	39	37	40	43	41	40
Enigszins sociaal eenzaam	35	33	41	32	32	34	35
Sterk sociaal eenzaam	22	28	22	28	24	25	24

Ongewenste ervaringen

	Regio IJsselland						Nederland
	Man	Vrouw	16-17 jaar	18-20 jaar	21-25 jaar	Totaal	Totaal
	%	%	%	%	%	%	%
Wordt weleens geestelijk mishandeld	7	11	8	10	8	9	9
Ooit geestelijk mishandeld	38	48	35	45	46	43	44
Thuis geestelijk mishandeld	9	16	9	12	15	13	14
Wordt weleens lichamelijk mishandeld	3	4	3	3	4	4	3
Ooit lichamelijk mishandeld	15	17	11	16	18	16	16
Thuis lichamelijk mishandeld	5	8	4	5	9	7	7
Ooit ongewenste seksuele ervaring gehad	9	37	16	22	27	24	25
Thuis ongewenste seksuele ervaring	2	5	2	2	5	4	4

Weerbaarheid, veerkracht en vertrouwen in de toekomst

Weerbaarheid

	Regio IJsselland						Nederland
	Man	Vrouw	16-17 jaar	18-20 jaar	21-25 jaar	Totaal	Totaal
	%	%	%	%	%	%	%
Is voldoende weerbaar	87	73	84	77	80	80	81

Na een moeilijke periode herstel ik meestal weer snel

	Regio IJsselland						Nederland
	Man	Vrouw	16-17 jaar	18-20 jaar	21-25 jaar	Totaal	Totaal
	%	%	%	%	%	%	%
Helemaal oneens	3	3	3	3	3	3	2
Oneens	9	19	13	14	14	14	14
Niet eens/niet oneens	28	35	31	33	31	32	31
Eens	45	37	40	40	42	41	43
Helemaal eens	15	6	13	11	9	11	9

Ik vind het moeilijk om me door stressvolle gebeurtenissen heen te slaan

	Regio IJsselland						Nederland
	Man	Vrouw	16-17 jaar	18-20 jaar	21-25 jaar	Totaal	Totaal
	%	%	%	%	%	%	%
Helemaal oneens	9	3	7	5	6	6	6
Oneens	41	24	32	33	33	33	32
Niet eens/niet oneens	28	30	28	29	29	29	30
Eens	20	38	28	29	29	29	27
Helemaal eens	2	5	4	4	3	4	4

Vertrouwen in de toekomst

	Regio IJsselland						Nederland
	Man	Vrouw	16-17 jaar	18-20 jaar	21-25 jaar	Totaal	Totaal
	%	%	%	%	%	%	%
Heeft weinig tot geen vertrouwen in zijn/haar eigen toekomst	16	19	12	19	20	18	16
Heeft matig tot redelijk vertrouwen in zijn/haar eigen toekomst	37	44	42	45	37	40	40
Heeft (heel) veel vertrouwen in zijn/haar eigen toekomst	47	37	46	36	43	42	44
Heeft (heel) veel zorgen over de woningmarkt	64	69	49	67	74	67	71
Heeft (heel) veel zorgen over het klimaat	36	44	37	42	39	40	47
Heeft (heel) veel zorgen over discriminatie van groepen in de samenleving	26	40	31	34	33	33	37
Heeft (heel) veel zorgen over tegenstellingen tussen groepen in de samenleving	30	35	24	29	38	32	34
Heeft (heel) veel zorgen over oorlogen	25	38	31	27	34	31	32
Heeft (heel) veel zorgen over de werkgelegenheid	11	14	12	12	13	13	13

Bewegen en sporten

Beweegt dagelijks minimaal een half uur	27	25	33	26	23	26	25
Beweegt 5 of meer dagen per week minimaal een half uur	61	54	68	60	52	57	54
Sport wekelijks	66	68	76	63	65	66	69
Is lid van een sportclub, sportvereniging of heeft een (online) sportabonnement	55	57	59	55	55	56	59
Vindt de buurt prettig om in te bewegen (zoals wandelen, hardlopen of fietsen)	60	58	60	55	60	59	59

Middelengebruik

Alcoholgebruik

	Regio IJsselland						Nederland
	Man	Vrouw	16-17 jaar	18-20 jaar	21-25 jaar	Totaal	Totaal
	%	%	%	%	%	%	%
Afgelopen 12 maanden alcohol gedronken	90	86	72	91	92	88	86
Laatste 4 weken alcohol gedronken	83	75	60	85	82	79	77
Drinkt niet of maximaal 1 glas per dag (richtlijn RGV 2015)	27	40	51	30	29	34	39
Zware drinker (dwz minstens 1x pw 6 (m) dan wel 4 (v) glazen of meer per dag)	25	17	19	23	21	21	21
Drinkt soms tot altijd alcohol als hij/zij alleen is	22	8	6	14	20	15	10
Vrienden vinden het normaal om 10 glazen op één dag of avond te drinken	40	25	27	34	34	33	33

Roken

	Regio IJsselland						Nederland
	Man	Vrouw	16-17 jaar	18-20 jaar	21-25 jaar	Totaal	Totaal
	%	%	%	%	%	%	%
Rookt tabak	32	25	19	28	32	28	26
Rookt dagelijks tabak	21	12	8	13	22	17	14
Rookt wekelijks tabak	26	17	13	19	28	22	19

Drugsgebruik

	Regio IJsselland						Nederland
	Man	Vrouw	16-17 jaar	18-20 jaar	21-25 jaar	Totaal	Totaal
	%	%	%	%	%	%	%
Laatste 4 weken cannabis gebruikt	17	8	8	13	15	13	16
Laatste 4 weken 2C-B, 3-MMC, 4-MMC, Amfetamine, Cocaïne, GHB, Ketamine, Paddo's, truffels of XTC gebruikt (harddrugs zonder lachgas)	9	4	1	5	9	6	10
Laatste 4 weken 3-MMC of 4-MMC gebruikt	6	2	1	4	5	4	3
Laatste 4 weken XTC gebruikt	4	2	1	3	5	3	6
Laatste 4 weken lachgas gebruikt	2	1	2	1	1	1	2
Laatste 4 weken ADHD medicijnen zonder doktersrecept gebruikt	1	1	<1%	1	1	1	1
Laatste 4 weken amfetamine gebruikt	2	1	<1%	1	1	1	1
Laatste 4 weken cocaïne gebruikt	2	1	0	<1%	2	1	3
Laatste 4 weken ketamine gebruikt	2	<1%	0	1	2	1	2
Laatste 4 weken een andere drug gebruikt	1	<1%	0	1	1	1	1
Laatste 4 weken GHB gebruikt	<1%	<1%	0	<1%	<1%	<1%	<1%
Laatste 4 weken paddos of truffels gebruikt	<1%	<1%	0	<1%	<1%	<1%	1
Laatste 4 weken 2C-B gebruikt	1	<1%	0	<1%	1	<1%	1